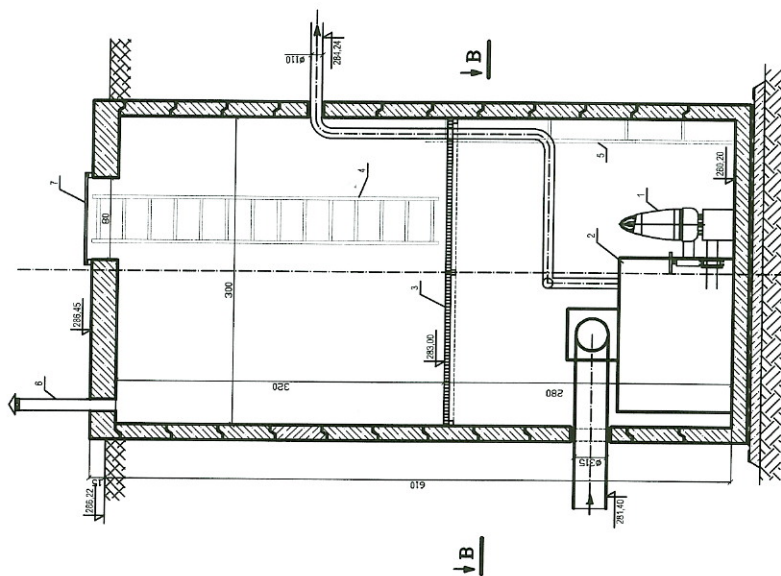


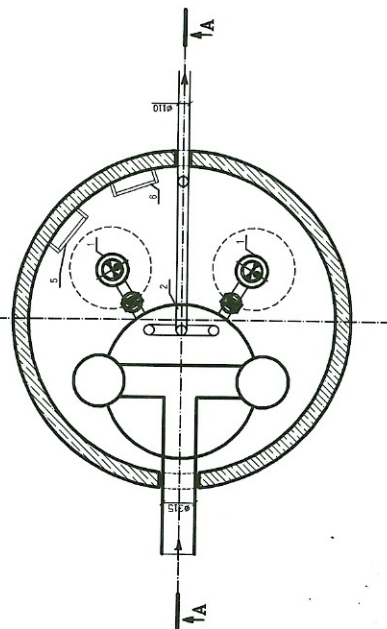
II.1 DANE DOTYCZĄCE OBIEKTÓW WODOCIAĞOWYCH W PODZIALE NA:			
NAZWA OBIEKTU	Tłocznia ścieków Góra Piasku		
1 LOKALIZACJA	Ulica	ul. Górnośląska	
	X	Y	Z
	5567225,95	6590370,10	286,58
2 RZĘDNA OSI WIRNIKA	280,67 m		
3 STATUS POMPY (CZYNNA/ NIECZYNNA/ REZERWOWA)	Czynne wszystkie pompy		
4 IDENTYFIKATOR POMPY	Pompa P1 Pompa P2		
5 SCHEMAT POŁĄCZEŃ W POMPOWNI (ZŁĄCZNIK NR)	w załączniku		
6 SPOSÓB NAPEĐU ZASUW( RĘCZNY, ZDALNY ETC.)	ręczny,automatyczny		
7 PRZEMIENNIK CZĘSTOTLIWOŚCI (TAK/ NIE)	Pompa P1-TAK Pompa P2-TAK		
8. PRODUCENT/ TYP/ NAZWA KATALOGOWA POMPY	Pompa P1- KSB KRT F80-250 silnik 5,2 kW Pompa P2- KSB KRT F80-250 silnik 5,2 kW		
9 RZECZYWISTA CHARAKTERYSTYKA HYDRAULICZNA	Q- 34,2 m3/h H - 24 m, sumaryczna wydajność tłoczni 48,6 m3/h		
10 RZECZYWISTA CHARAKTERYSTYKA SPRAWNOŚCI	brak danych		
11 ŚREDNICA WIRNIKA	Pompa P1- 260 mm Pompa P2- 260 mm		
12 ROK ZAINSTALOWANIA POMPY	Pompa P1- 2013 Pompa P2- 2013		
13 ALGORYTM STEROWANIA	P1, P2 - praca ręczna/ automatyczna		
14 UZBROJENIE RUROCIĄGÓW	zawory zwrotne, zasuwy ręczne i automatyczne, separatory części stałych szt-2		
15 RZĘDNA ZWIERCIADŁA DOLNEGO I GÓRNEGO ZBIORNIKA POMPOWNI	g 290,00 m d 280,20 m		
16 KSZTAŁT PRZEKROJU ZBIORNIKA( CYLINDRYCZNY/ KWADRATOWY, INTZEGO ETC.)	cyldryczny(710l)		
17 WERYFIKACJA ŚREDNIC RUROCIĄGÓW SSAWNYCH ORAZ TŁOCZNYCH	Ssawny 315 mm (rzędna 281,40 m), Tłoczny 110 mm(rzędna 284,24 m)		
18 UWAGI			

A-A



- 1 - POMPA
- 2 - KOMPLEKSOWY ZBIORNIK ŁŁCZNI
- 3 - PODEST
- 4 - DRABINKA ŻŁAZOWA NA POMOST
- 5 - DRABINKA ŻŁAZOWA Z POMOSTU NA DNO ŁŁCZNI
- 6 - DOLNA CZĘŚĆ STUDZIENKI
- 7 - KOMINEK WENTYLACYJNY

B-B



# BIURO PROJEKTÓW BUDOWNICTWA KOMUNALNEGO

SPÓŁKA Z OGRANICZONĄ ODPOWIEDZIALNOŚCIĄ

40-082 KATOWICE, ul. SOBIESKIEGO 2

tel.: 032 2589021-26

fax: 032 2597869

www.bpbk-katowice.com

bpbk@bpbk-katowice.com

PRACOWNIA:

K1

KIER. PRACOWNI:

mgr inż.

Ewa DWORSKA

DATA:

10.2008r.

SKALA:

1:50

ZAMAWIAJĄCY:

Miejskie Przedsiębiorstwo Wodociągów i Kanalizacji Sp. z o.o.

INWESTYCJA:

Modernizacja i rozbudowa systemu kanalizacyjnego miasta Jaworzna –

uporządkowanie gospodarki ściekowej w zlewniach rzek: Biała Przemsza i

Przemsza

OBIEKT:

Budowa kanalizacji sanitarnej dla osiedla Góra Piasek

TYTUŁ RYSUNKU:

TOM II – PROJEKT ARCHITEKTONICZNO-BUDOWLANY

Pompownia Góra Piasek – rzut i przekrój

PROJEKTANT

mgr inż.

Bogdan AUGUSZAK

mgr inż.

Marek WILCZOK

mgr inż.

Marek WILCZOK

mgr inż.

Marek WILCZOK

mgr inż.

Marek WILCZOK

mgr inż.

Marek WILCZOK

mgr inż.

Marek WILCZOK

WZBUDZENIE PRAWA ZASTĘPSTWA W JAKOŚCI PRACOWNIKA WYKONUJĄCEGO PRACOWNIA

WZBUDZENIE PRAWA ZASTĘPSTWA W JAKOŚCI PRACOWNIKA WYKONUJĄCEGO PRACOWNIA

WZBUDZENIE PRAWA ZASTĘPSTWA W JAKOŚCI PRACOWNIKA WYKONUJĄCEGO PRACOWNIA

WZBUDZENIE PRAWA ZASTĘPSTWA W JAKOŚCI PRACOWNIKA WYKONUJĄCEGO PRACOWNIA

